

Учет обедов Gate-Dinner

СИСТЕМА КОНТРОЛЯ И УЧЕТА ОБЕДОВ

Система контроля и учета обедов (СКУО) предназначена для автоматизации процесса контроля и учета выдачи комплексных обедов в ведомственных столовых.

Использование системы обеспечивает:

- организацию безналичного питания в ведомственных столовых с комплексными обедами и выделенными временными интервалами;
- персонализированный визуальный контроль выдачи комплексного питания в каждом выделенном временном интервале;
- запрет повторного питания в пределах одного временного интервала;
- автоматизированный учет статистики выдачи обедов.

Система контроля и учета обедов наиболее востребована в ведомственных столовых производственных предприятий и учреждений различных сфер (школы, институты, офисы). В качестве идентификаторов в СКУО могут использоваться штатные идентификаторы системы доступа предприятия, специально выделенные идентификаторы, а также различные типы биометрической идентификации.

Система может использоваться как автономно (рис.1), так в составе общей СКУД объекта (рис.2). В обоих случаях предусматривается разворачивание специализированного АРМ системы непосредственно в точке выдачи комплексных обедов в столовой. В состав данного АРМ входит ПК с ПО Сервера учета обедов Gate-Dinner и комплект дополнительного оборудования в двух вариантах его состава:

- контроллер Gate-8000, преобразователь интерфейса Gate-USB/485, считыватель выбранного типа идентификаторов (проксимити считыватель для карт и брелоков различных стандартов, биометрический считыватель выбранного типа), ИБП.
- настольный считыватель Z2-USB.

Видеопрезентация системы: <https://youtu.be/nNYwYBVhHmQ>

В СКУО могут входить несколько специализированных АРМ по количеству отдельных столовых предприятия.

Рис.1. Автономная СКУО ведомственных столовых предприятия.

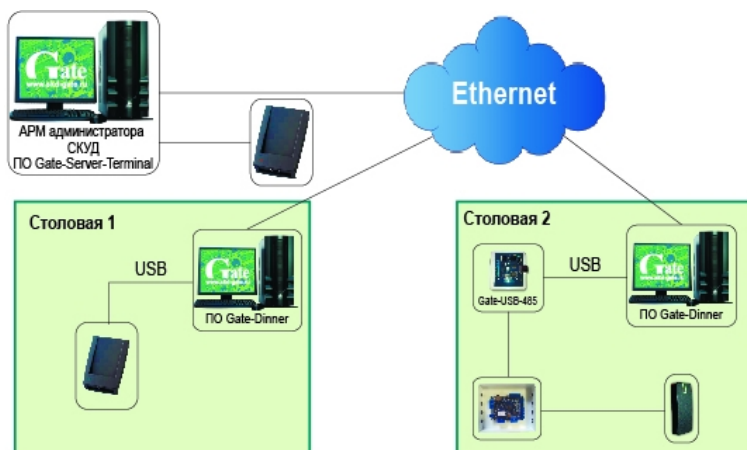
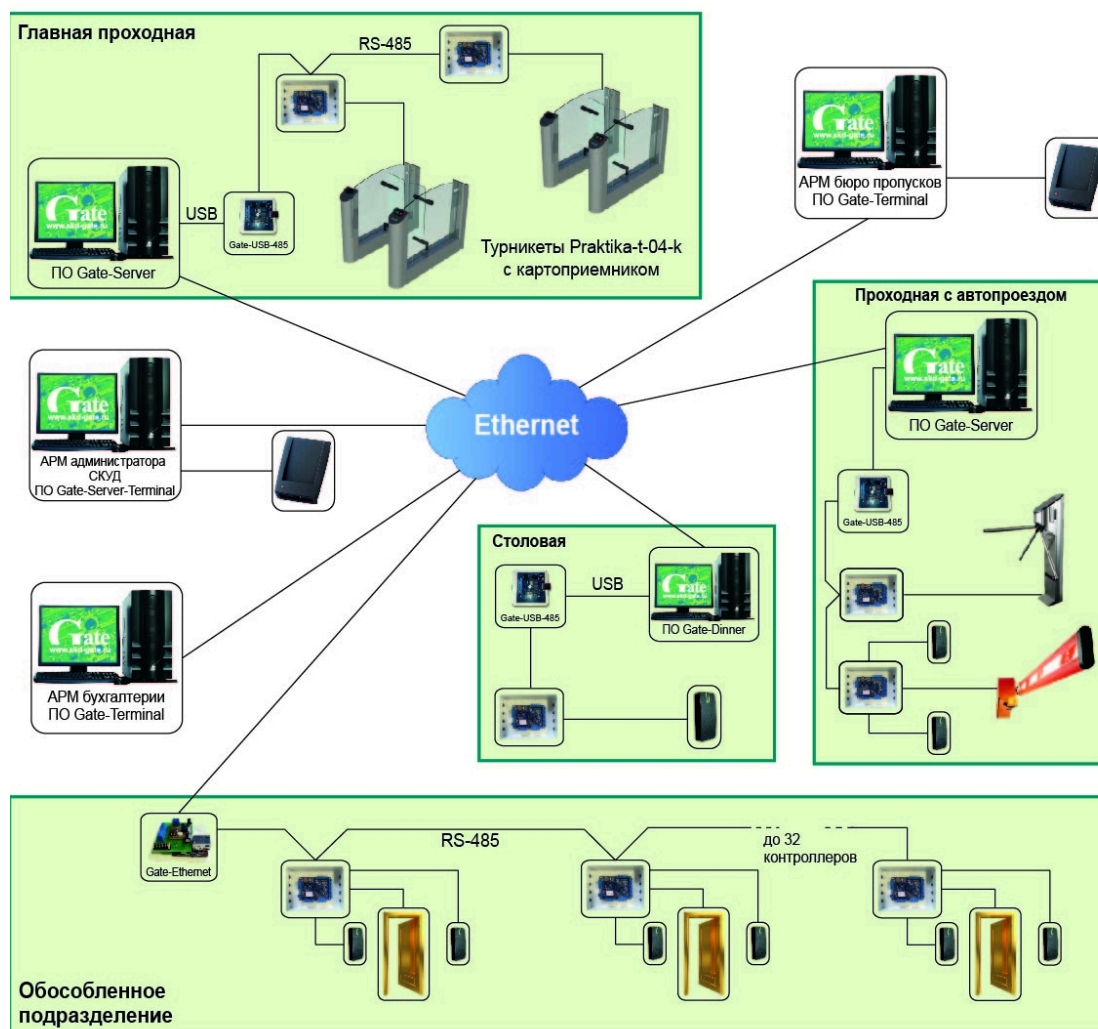


Рис.2. СКУО в составе общей СКУД предприятия.



В обоих вариантах разворачивания СКУО, помимо специализированного АРМ столовой, в системе должно быть развернуто АРМ администратора системы для ведения БД пользователей, а также формирования необходимых отчетов. Минимально АРМ администратора включает в свой состав ПК с ПО Gate-Terminal и настольный считыватель Z2-USB (или настольный биометрический считыватель). Если СКУО используется автономно, то на АРМ администратора необходимо проинсталлировать ПО Gate-Server для создания структуры БД. Если СКУО используется в составе СКУД, то для хранения БД пользователей используется штатный сервер СКУД со своей БД.

Для создания отчетов СКУО на АРМ администратора, или ином АРМ должностного лица в общей СКУД объекта, может использоваться специальный программный модуль Gate-Dinner-Table или штатный инструмент отчетов ПО Gate-Terminal.

Руководство оператора для работы с Сервером учета обедов Gate-Dinner и модулем Gate-Dinner-Table можно скачать в разделе [Документация](#)