

# **D-Link<sup>®</sup>**

## **КРАТКОЕ РУКОВОДСТВО ПО УСТАНОВКЕ**

**DGS-1008A**

Неуправляемый коммутатор с 8 портами 10/100/1000Base-T  
и функцией энергосбережения

## ПРАВИЛА И УСЛОВИЯ БЕЗОПАСНОЙ ЭКСПЛУАТАЦИИ

Внимательно прочитайте данный раздел перед установкой и подключением устройства. Убедитесь, что устройство, адаптер питания и кабели не имеют механических повреждений. Устройство должно быть использовано только по назначению, в соответствии с кратким руководством по установке.

Устройство предназначено для эксплуатации в сухом, чистом, не запыленном и хорошо проветриваемом помещении с нормальной влажностью, в стороне от мощных источников тепла. Не используйте его на улице и в местах с повышенной влажностью. Не размещайте на устройстве посторонние предметы. Вентиляционные отверстия устройства должны быть открыты. Температура окружающей среды в непосредственной близости от устройства и внутри его корпуса должна быть в пределах от 0 °С до +40 °С. Не вскрывайте корпус устройства! Перед очисткой устройства от загрязнений и пыли отключите питание устройства. Удаляйте пыль с помощью влажной салфетки. Не используйте жидкие/аэрозольные очистители или магнитные/статические устройства для очистки. Избегайте попадания влаги в устройство и адаптер питания. Используйте адаптер питания только из комплекта поставки устройства. Не включайте адаптер питания, если его корпус или кабель повреждены. Подключайте адаптер питания только к исправным розеткам с параметрами, указанными на адаптере питания.

Срок службы устройства – 2 года.

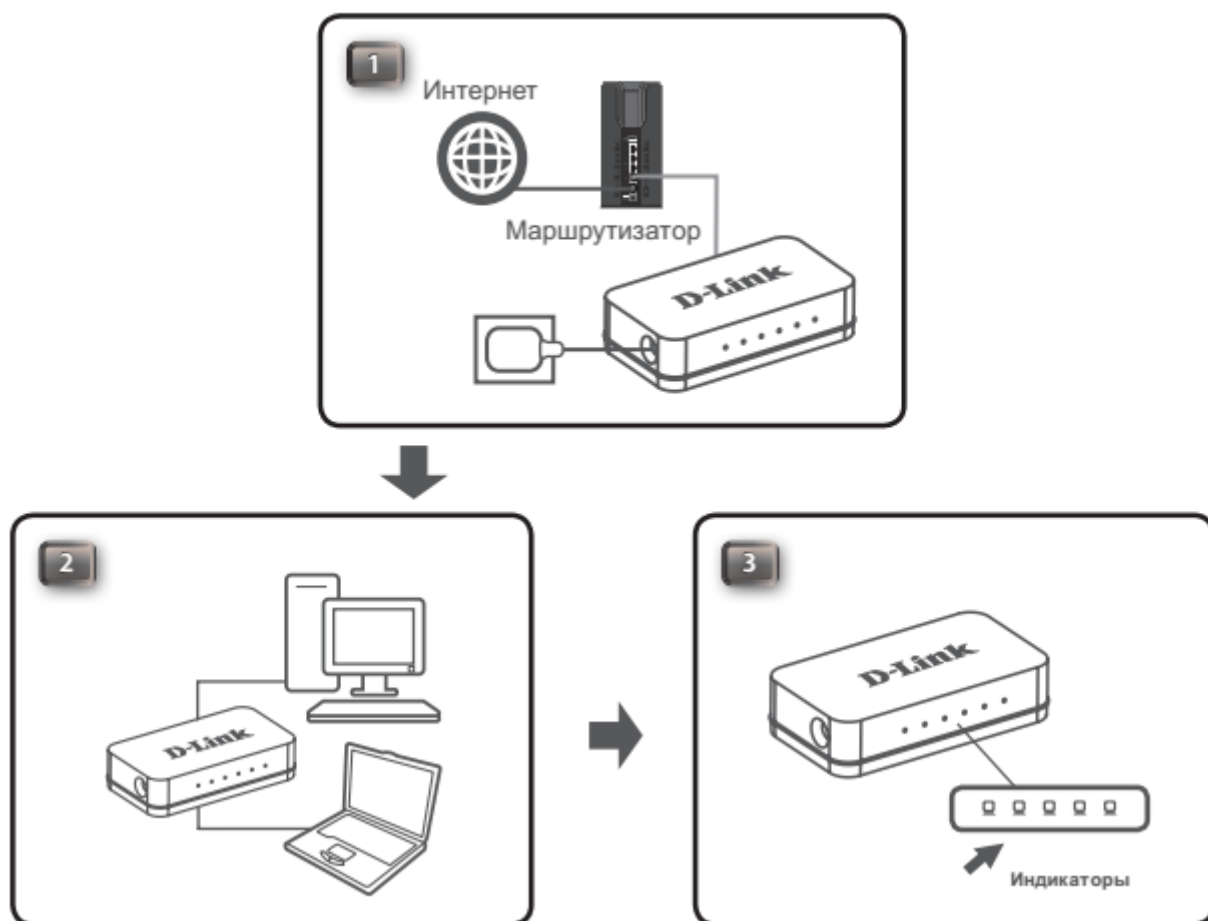
Гарантийный период исчисляется с момента приобретения устройства у официального дилера на территории России и стран СНГ и составляет один год.

Вне зависимости от даты продажи гарантийный срок не может превышать 2 года с даты производства изделия, которая определяется по 6 (год) и 7 (месяц) цифрам серийного номера, указанного на наклейке с техническими данными.

Год: 9 - 2009, А - 2010, В - 2011, С - 2012, D - 2013, E - 2014, F - 2015, G - 2016, H – 2017.

Месяц: 1 - январь, 2 - февраль, ..., 9 - сентябрь, А - октябрь, В - ноябрь, С – декабрь.

## УСТАНОВКА



Технические характеристики		
Аппаратное обеспечение		
Процессор	• BCM53128 (25 МГц)	
Оперативная память	• 192 КБ SRAM	
Flash-память	• 64 КБ	
Интерфейсы	• 8 LAN-портов 10/100/1000Base-T	
Индикаторы	<ul style="list-style-type: none"> <li>• На порт: Link/Activity/Speed</li> <li>• На устройство: Power</li> </ul>	
Стандарты	<ul style="list-style-type: none"> <li>• IEEE 802.3 10Base-T</li> <li>• IEEE 802.3u 100Base-TX</li> <li>• IEEE 802.3ab 1000Base-T</li> </ul>	<ul style="list-style-type: none"> <li>• ANSI/IEEE 802.3 NWay автоопределение скорости и режима работы</li> <li>• Управление потоком IEEE 802.3x</li> <li>• IEEE 802.3az Energy-Efficient Ethernet (EEE)</li> </ul>
Программное обеспечение		
Расширенные функции	<ul style="list-style-type: none"> <li>• Green Ethernet</li> <li>• Коммутационная матрица: 16 Гбит/с</li> <li>• Автоматическое определение полярности MDI/MDIX на всех портах</li> <li>• Ethernet/Fast Ethernet: полный дуплекс/полудуплекс</li> <li>• Jumbo-фреймы: 9720 байт</li> <li>• Поддержка IEEE 802.1p QoS (4 очереди, Strict Mode)</li> <li>• Функция диагностики кабеля</li> </ul>	
Скорость передачи данных	<ul style="list-style-type: none"> <li>• Ethernet <ul style="list-style-type: none"> <li>- 10 Мбит/с (полудуплекс)</li> <li>- 20 Мбит/с (полный дуплекс)</li> </ul> </li> <li>• Fast Ethernet <ul style="list-style-type: none"> <li>- 100 Мбит/с (полудуплекс)</li> <li>- 200 Мбит/с (полный дуплекс)</li> </ul> </li> </ul>	<ul style="list-style-type: none"> <li>• Gigabit Ethernet <ul style="list-style-type: none"> <li>- 2000 Мбит/с (полный дуплекс)</li> </ul> </li> </ul>
Метод коммутации	• Store-and-forward	
Таблица MAC-адресов	• 4K	
Изучение MAC-адресов	• Автоматическое обновление	
Скорость фильтрации/передачи пакетов	<ul style="list-style-type: none"> <li>• Ethernet: 14880 пакетов в сек. на порт</li> <li>• Fast Ethernet: 148800 пакетов в сек. на порт</li> <li>• Gigabit Ethernet: 1488000 пакетов в сек. на порт</li> </ul>	
Буфер RAM	• 192 КБ на устройство	
Физические параметры		
Размеры (Д x Ш x В)	• 130 x 79 x 22 мм	
Вес	• 130 г	
Условия эксплуатации		
Питание	• Адаптер питания: 5 В / 1 А	
Потребляемая мощность	<ul style="list-style-type: none"> <li>• Питание включено (режим ожидания): 0,7 Вт</li> </ul>	<ul style="list-style-type: none"> <li>• Максимум: 4,8 Вт</li> </ul>
Температура	<ul style="list-style-type: none"> <li>• Рабочая: от 0 до 40 °C</li> </ul>	<ul style="list-style-type: none"> <li>• Хранения: от -10 до 70 °C</li> </ul>
Влажность	<ul style="list-style-type: none"> <li>• При эксплуатации: от 10% до 90% (без конденсата)</li> </ul>	<ul style="list-style-type: none"> <li>• При хранении: от 5% до 90% (без конденсата)</li> </ul>
MTBF (часы)	• 1 061 267	
Сертификаты	<ul style="list-style-type: none"> <li>• CE Class B</li> <li>• FCC Class B</li> <li>• ICES-003 Class B</li> <li>• VCCI Class B</li> <li>• RCM</li> </ul>	<ul style="list-style-type: none"> <li>• Anatel</li> <li>• CCC</li> <li>• cUL</li> <li>• CB/LVD</li> </ul>
Комплект поставки		
<ul style="list-style-type: none"> <li>• Коммутатор DGS-1008A</li> <li>• Адаптер питания</li> <li>• Краткое руководство по установке</li> <li>• Гарантийный талон</li> </ul>		

**EAC**

[arsenalvideo.by](http://arsenalvideo.by)  
[video-arsenal.ru](http://video-arsenal.ru)