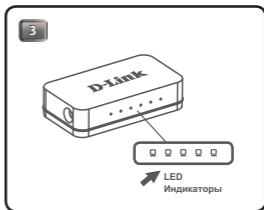
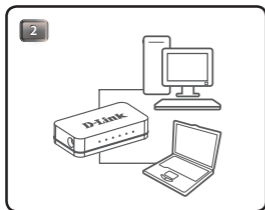
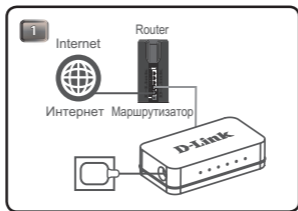


## QUICK INSTALLATION GUIDE КРАТКОЕ РУКОВОДСТВО ПО УСТАНОВКЕ DGS-1005A

### 5-PORT GIGABIT EASY DESKTOP SWITCH

Неуправляемый коммутатор с 5 портами 10/100/1000Base-T, функцией энергосбережения и поддержкой QoS

#### INSTALLATION/УСТАНОВКА



#### Packaging Contents

- Switch DGS-1005A
- Power adapter
- Quick Install Guide
- Warranty documents

#### Комплект поставки

- Коммутатор DGS-1005A
- Адаптер питания
- Краткое руководство по установке
- Гарантийный талон

## ТЕХНИЧЕСКИЕ ХАРАКТЕРИСТИКИ

### Интерфейсы

5 портов 10/100/1000Base-T

### Индикаторы

На порт: Link/Activity/Speed

На устройство: Power

### Стандарты

IEEE 802.3 10Base-T

IEEE 802.3u 100Base-TX

IEEE 802.3ab 1000Base-T

ANSI/IEEE 802.3 NWay автоопределение скорости и режима работы

Управление потоком IEEE 802.3x

IEEE 802.3az Energy Efficient Ethernet (EEE)

### Скорость передачи данных

Ethernet:

10 Мбит/с (полудуплекс)

20 Мбит/с (полный дуплекс)

Fast Ethernet:

100 Мбит/с (полудуплекс)

200 Мбит/с (полный дуплекс)

Gigabit Ethernet:

2000 Мбит/с (полный дуплекс)

### Размеры (Д x Ш x В)

91 x 73 x 22 мм

### Вес

89 г (для ревизии C1)

80 г (для ревизии D1)

### Питание

Адаптер питания: 5 В / 1 А

### Потребляемая мощность

Для ревизии C1:

2,37 Вт постоянного тока, 3,9 Вт переменного тока

Для ревизии D1:

Макс. потребляемая мощность: 3,9 Вт переменного тока

В режиме ожидания: 0,6 Вт переменного тока

### MTBF (часы)

1 261 786 (для ревизии C1)

1 152 221 (для ревизии D1)

### Температура

Рабочая: от 0 до 40 °C

Хранения: от -10 до 70 °C

### Влажность

При эксплуатации:

от 10% до 90% без конденсата

При хранении:

от 5% до 90% без конденсата

### Сертификаты

CE Class B

FCC Class B

ICES-003 Class B

VCCI Class B

C-Tick

Anatel

CCC

cUL

CB/LVD

## ПРАВИЛА И УСЛОВИЯ БЕЗОПАСНОЙ ЭКСПЛУАТАЦИИ

Внимательно прочитайте данный раздел перед установкой и подключением устройства. Убедитесь, что устройство, адаптер питания и кабели не имеют механических повреждений. Устройство должно быть использовано только по назначению, в соответствии с кратким руководством по установке.

Устройство предназначено для эксплуатации в сухом, чистом, не запыленном и хорошо проветриваемом помещении с нормальной влажностью, в стороне от мощных источников тепла. Не используйте его на улице и в местах с повышенной влажностью. Не размещайте на устройстве посторонние предметы. Вентиляционные отверстия устройства должны быть открыты. Температура окружающей среды в непосредственной близости от устройства и внутри его корпуса должна быть в пределах от 0 до +40 °С.

Используйте адаптер питания только из комплекта поставки устройства. Не включайте адаптер питания, если его корпус или кабель повреждены. Подключайте адаптер питания только к исправным розеткам с параметрами, указанными на адаптере питания.

Не вскрывайте корпус устройства! Перед очисткой устройства от загрязнений и пыли отключите питание устройства. Удаляйте пыль с помощью влажной салфетки. Не используйте жидкие/аэрозольные очистители или магнитные/статические устройства для очистки. Избегайте попадания влаги в устройство и адаптер питания.

Срок службы устройства - 2 года.

**EAC**

[arsenalvideo.by](http://arsenalvideo.by)  
[video-arsenal.ru](http://video-arsenal.ru)