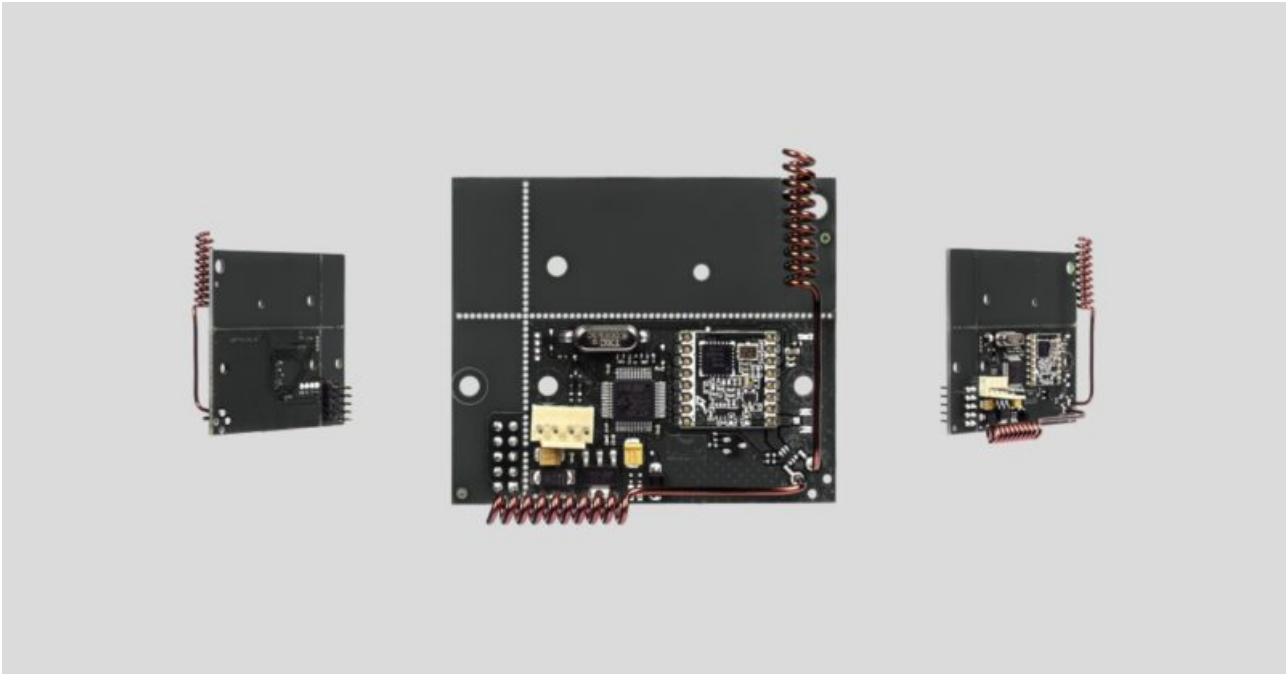


# Руководство пользователя uartBridge

Обновлено 23 апреля, 2021



**uartBridge** — модуль интеграции с беспроводными охранными и smart home системами.

uartBridge используется для подключения датчиков Ajax к сторонним охранным централям и smart home системам при помощи интерфейса UART.



Подключение к хабам Ajax не предусмотрено.

[Купить uartBridge](#)

**Поддерживаемые датчики:**

- [MotionProtect](#) ([MotionProtect Plus](#))
- [DoorProtect](#)

- [SpaceControl](#)
- [GlassProtect](#)
- [CombiProtect](#)
- [FireProtect \(FireProtect Plus\)](#)
- [LeaksProtect](#)

Интеграция со сторонними системами происходит на уровне протокола.

### Протокол общения uartBridge

## Технические характеристики

Интерфейс связи с централью	UART (скорость 57600 бод)
Возможности использования	Внутри помещений
Мощность радиосигнала	25 мВт
Протокол связи с устройствами (датчиками)	<a href="#">Jeweller</a> (868,0–868,6 или 868,7–869,2 МГц в зависимости от региона продажи)
Максимальное расстояние между беспроводным датчиком и приемником uartBridge	2000 м (на открытом пространстве)
Максимальное количество подключаемых устройств	85
Выявление глушения радиоканала	Есть
Возможность обновления ПО	Есть
Контроль работоспособности датчиков	Есть
Напряжение питания	DC 5 В (от интерфейса UART)
Диапазон рабочих температур	От -10°C до +40°C
Допустимая влажность	До 90%
Размеры	64 × 55 × 13 мм (без антенн) 110 × 58 × 13 мм (с антеннами)
Срок службы	10 лет

