

## Сетевые камеры Краткое руководство пользователя

Данное руководство применимо для следующих моделей:  
IPC-xxx

### Особенности продукта

Камера видеонаблюдения предназначена для использования внутри и снаружи помещения в различных сценариях, например: наблюдение за дорогой, складом, подземной парковкой и т.д.

- 2.0 Мп CMOS;
- 2.8мм фиксированный объектив;
- Высокая чувствительность 0.01 Лк@F1.2;
- DWDR, BLC, 3D DNR;
- ИК-подсветка до 25м;
- IP67;
- Поддержка PoE;
- Питание: DC12В;
- Потребляемая мощность: 4.5Вт макс.

### ВАЖНАЯ ИНФОРМАЦИЯ ДЛЯ ОБЕСПЕЧЕНИЯ БЕЗОПАСНОСТИ

Вы должны внимательно прочитать данное руководство перед использованием и установкой камеры.

**⚠ ВНИМАНИЕ: Невыполнение данных инструкций может привести к получению серьезных травм или смерти.**

- Использование продукта должно соответствовать нормам электробезопасности страны и региона. Пожалуйста, обратитесь к техническим спецификациям для получения подробной информации.
- Напряжение источника питания должно соответствовать IEC60950-1 и спецификации устройства.
- Не подключайте устройство напрямую к электросети.
- Не подключайте несколько устройств к одному блоку питания, перегрузка адаптера может привести к перегреву или возгоранию.
- Убедитесь, что штепсель плотно соединен с разъемом питания. Устройство, установленное на стене или потолке, должно быть надежно закреплено.
- В случае неисправной работы оборудования, обратитесь к дилеру или в ближайший сервисный центр. Не пытайтесь производить самостоятельный ремонт устройства.

**⚠ ВНИМАНИЕ: Невыполнение данных инструкций может привести к травме или повреждению устройства.**

- Не устанавливайте устройство рядом с источниками тепла, такими как радиаторы, вентиляторные отверстия для вывода тепла и т.д.
- Не используйте провода под натяжением и давлением.
- Не бросайте камеру и не подвергайте ее ударам.
- Не используйте агрессивные или абразивные моющие средства для чистки устройства.
- Используйте аксессуары к оборудованию, рекомендованные производителем.
- Не подвергайте камеру прямому воздействию высокой концентрации рентгеновских лучей, лазерному или УФ-излучению.
- Пожалуйста, сохраняйте упаковку для последующего использования. В случае неполадок устройства, Вам необходимо будет вернуть оборудование производителю в оригинальной упаковке. Транспортировка устройства без упаковки может привести к его поломке и снижению стоимости. Видеокамеры транспортируют всеми видами транспорта в крытых транспортных средствах в соответствии с соответствующими правилами перевозки грузов, действующими на данном виде транспорта, и техническими условиями погрузки и крепления грузов.
- Видеокамеры необходимо хранить в крытых сухих складских помещениях любого типа в условиях, исключающих прямое попадание влаги. Устройства должны быть защищены от токопроводящей пыли, паров кислот и щелочей, а также газов, вызывающих коррозию и разрушающих изоляцию. Температура окружающего воздуха не должна быть ниже минус 20°C и не должна превышать +60°C. Относительная влажность воздуха не должна превышать 80%.
- Данное устройство предназначено для реализации на территории РФ. Утилизация устройства производится в соответствии с законами РФ.

Месяц и год изготовления указаны на стикере товара.

### Производитель:

Hangzhou Hikvision Digital Technology Co. Ltd.  
Qianmo Road 555, Binjiang District, Hangzhou  
310052, China

Сделано в Китае

Tel: +86-571-8807-5998

Fax: +86-571-8993-5635310052, China

Fax: +86-571-8993-5635

### Импортер:

ООО «Хиквижн»

125315 г. Москва

Ленинградский пр-т, д.72, корп. 4, этаж 9

Тел: +7 -495-669-67-99

### ТЕХНИЧЕСКАЯ ПОДДЕРЖКА

В случае возникновения каких-либо проблем свяжитесь со службой технической поддержки.

102025514



1. Установка камеры

• Цилиндрическая камера



Рисунок 1 Описание цилиндрической камеры

• Камера в корпусе «шар»

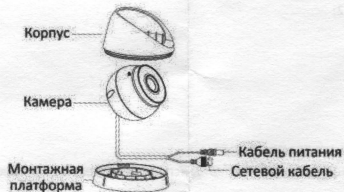


Рисунок 2 Описание камеры в корпусе «шар»

2. Начало работы

Шаг 1: Установите IP-камеру.

1. Проверьте соответствие среды установки спецификациям устройства.
2. Произведите монтаж IP-камеры в соответствии с рекомендациями в спецификациях устройства.

**Примечание:** Для получения более подробной информации обратитесь к Краткому руководству пользователя.

Шаг 2: Осуществите подключение кабелей IP-камеры для ее активации.

- 1) Подключите кабель питания.
- 2) Подключите IP-камеру к ПК с помощью сетевого кабеля.

Шаг 3: Подключите тревожные входы и выходы (если необходимо).

Шаг 4: Активируйте IP-камеру через веб-браузер.

- 1) Включите IP-камеру.
- 2) Пройдите в веб-интерфейс IP-камеры путем ввода в адресную строку браузера IP-адреса по умолчанию 192.168.1.64.

**Примечание:** Если в камере по умолчанию включена функция DHCP, для активации вам необходимо будет узнать IP-адрес камеры через программу SADP.

- 3) Введите и подтвердите ваш пароль.
- 4) Нажмите **ОК** для завершения активации.

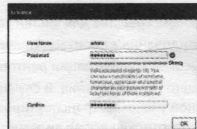


Рисунок 4 Активация через веб-браузер

Шаг 5: Еще раз осуществите подключение камеры для обеспечения ее доступа к сети.

- 1) Подключите IP-камеру и ПК к одному и тому же маршрутизатору или коммутатору.
- 2) Подключите кабель питания.

Шаг 6: Измените IP-адрес камеры.

- 1) Включите IP-камеру.
- 2) Пройдите в веб-интерфейс IP-камеры путем ввода в адресную строку браузера IP-адреса по умолчанию 192.168.1.64.
- 3) Введите имя пользователя и пароль, которые вы задали во время активации IP-камеры.
- 4) Измените IP-адрес камеры таким образом, чтобы он находился в той же подсети, что и подключенный маршрутизатор или коммутатор.

5) Еще раз пройдите в веб-интерфейс IP-камеры, используя новый IP-адрес.

Шаг 7: Выполните настройку и управление устройством. Вы можете производить такие действия, как просмотр в реальном времени, PTZ-управление, запись видео и т.д. Для получения более подробной информации обратитесь к Руководству пользователя.

**Примечание:** Функционал устройства варьируется в зависимости от модели IP-камеры.