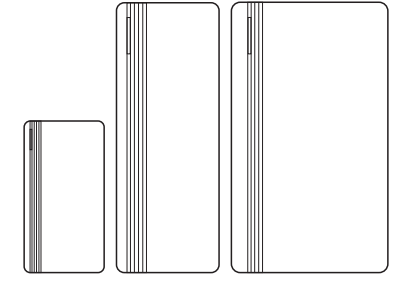


считыватель proximity карт

AR-RD1-EM
AR-RD2-EM
AR-RD3-EM



Инструкция пользователя

1. Введение

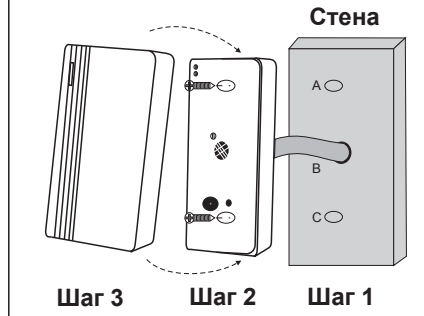
Считыватели - это бесконтактные считыватели протокола Wiegand, совместимые с картами EM Marine частотой 125 кГц или 13.56 МГц Mifare. Считыватель полностью герметичен, что позволяет устанавливать его как внутри помещения, так и снаружи.

2. Технические характеристики

Модель	Мини	Узкий	Широкий
Рабочее напряжение	9-18В DC		
Потребляемый ток	тип EM ≤30mA, тип Mifare ≤50mA		
Частота	125 кГц или 13.56 МГц		
Тип карт	EM Marine		
Дальность считывания	0-5 см		
Выходной формат	EM: Wiegand 26 бит (по умолчанию), 34 бита опционально		
Рабочая температура	EM Считыватель: -40°С~60°С(-40° F~140° F)		
Рабочая влажность	от 10% до 98% RH		
Цвет	Черный		
Класс защиты	IP66		
Размеры (В x Ш x Г)	70x37x17мм	120x48x20мм	120x75x20мм
Вес нетто	48г	105г	155г
Вес брутто	88г	145г	195г

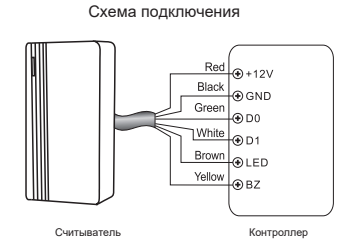
3. Установка

- Просверлите 2 отверстия (А, С) на стене для винтов и одно отверстие для кабеля.
- Вбейте резиновые жгуты в отверстия (А, С)
- Кабель (В) проденьте кабель через отверстие для кабеля (В) закрепите блок на стене с помощью 2 винтов прикрепите переднюю крышку к блоку



Проводка

Цвет	Назначение	Примечание
Красный	Питание	+DC (9-18В DC)
Черный	GND	Земля
Зеленый	D0	Данные 0
Белый	D1	Данные 1
Коричневый	LED	Управление зеленым LED
Желтый	Зуммер	Управление зуммером



(Примечания: коричневый и желтый провода не являются обязательными для подключения)

4. Таблица функций

Считывание карты	Светодиод загорится зеленым, и раздастся звуковой сигнал. В то же время, считыватель выводит сигнал Wiegand
Внешнее управление LED	Когда входное напряжение для светодиода низкое, светодиод станет зеленым
Внешнее управление зуммером	Когда входное напряжение для зуммера низкое, он будет звучать
Выход данных Wiegand	Доступно 26 или 34 бита Wiegand, заводская настройка по умолчанию-26 бит Wiegand для типа EM

Комплект поставки

Наименование	Количество
Считыватель	1
Инструкция	1
Заглушки	2
Саморезы	2